

MEHRWERK Qlik Google Analytics Easy Connect

MEHRWERK – Der unabhängige Lösungsanbieter für Unternehmenssoftware und Geschäftsprozesse

Prozess- und Lösungsberatung

- Business Intelligence
- Supply Chain Management
- SAP Cloud

Generalunternehmer für Unternehmenssoftware

- Ausgewähltes Angebot
- Erstklassige Software- und Beratungspartner

Portfolio

- Business Intelligence
- Supply Chain Management
- SAP Cloud Lösungen
- Cross-Solutions

Projektcontrolling und -steuerung

Business Intelligence

- Dashboard / KPI
- Analyse
- Reporting
- Self-Service-BI
- Datenvisualisierung
- Planung
- Data Warehouse

Supply Chain

- Forecasting
- Bestandscontrolling
- Disposition
- Planung / Steuerung
- Fertigungs-Cockpit
- BDE / MDE
- VMI / Supplier Portal

SAP Cloud

- Business ByDesign
- Hybris Cloud for Sales
- Hybris Cloud for Service

Cross Solutions

- eSelling
- eProcure
- SAP Authorization & Compliance
- Folienmanagement

Implementierung, Coaching und Support

Unsere Kunden (Auszug)

- adidas
- Becker Mining
- Ceramtec
- Daimler Trucks
- EMAG
- Hager Elektro
- Hansgrohe
- HAUNI
- HELLER
- Hydro Systems
- IG Metall

- IWIS Ketten
- KARL STORZ
- kurtz ersa
- Micronas
- MULTIVAC
- Mundipharma
- mytaxi
- PERI
- Putzmeister
- Schaffner
- Staedtler Mars

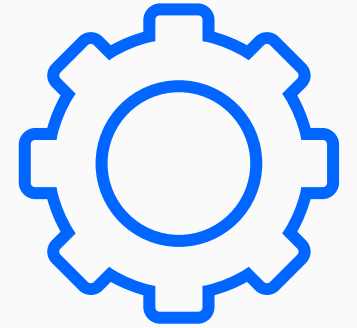
- Südwest Rundfunk
 - TEREX
 - TRUMPF
 - Vollmer Werke
 - Wanzl
 - WMF
 - Yazaki
 - ZARGES
 - Zollner
- weitere Unternehmen...
...und bald auch Sie?

Google Analytics Easy Connector

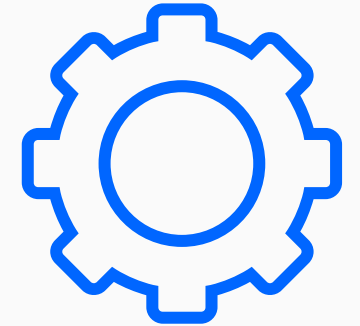
- Der Connector stellt eine einfache Verbindung von QlikView und Qlik Sense zu Google Analytics her.
- Dabei sind bereits Best Practices Dimensionen und Kennzahlen im Auslieferungsumfang vorhanden.
- So ist es möglich auf einfache Weise Ihren Homepage Traffic in QlikView bzw. Qlik Sense zu analysieren.



- Performante Schnittstelle zwischen der Google Analytics API und QlikView (über QVX Custom Connector)
- Laden von Google Analytics und AdWords Daten in QlikView
- Auswertung von Homepage- und Kampagnen-Informationen
- QlikView ist ein bedienerfreundliches und einfaches Reporting und Analyse Werkzeug
- Zugriff auf Analysen überall, jederzeit und über jedes Gerät
- Abruf der Daten anhand unternehmensspezifischer Dimensionen bzw. Kriterien
- Aufbereitung der Daten mit assoziativer Logik



- Verschiedene Analysen bezogen auf besuchende Unternehmen (Netzwerk-Domain), besuchte Seiten, gewählte Suchschlagwörter etc. möglich
- Ermittlung der Besucherherkunft (Suchkriterium, Standort, Unternehmen etc.)
- Bewegungsprofil des Besuchers auf der Homepage
- Nutzung des sicheren OAuth 2.0 Authentifizierungsverfahrens
- Datenabruf durch die Google Analytics API auf maximal 7 Dimensionen innerhalb einer Abfrage festgelegt
- Verkettung mehrerer Abfragen mit Hilfe eines selbstdefinierten Schlüssels möglich



- Speicherung der Daten im QlikView-spezifischen qvd-Format
- Im Gegensatz zu Google Analytics auch Speicherung von über einem halben Jahr alten Daten möglich
- Tägliche Datenupdates
- Übersichtliche Darstellung der Homepage-Daten in QlikView
- Kein Bau von individuellen Google Analytics Reports nötig
- Zentrale Zugänglichkeit der Auswertungen mit möglicher Einbindung eines Berechtigungskonzepts



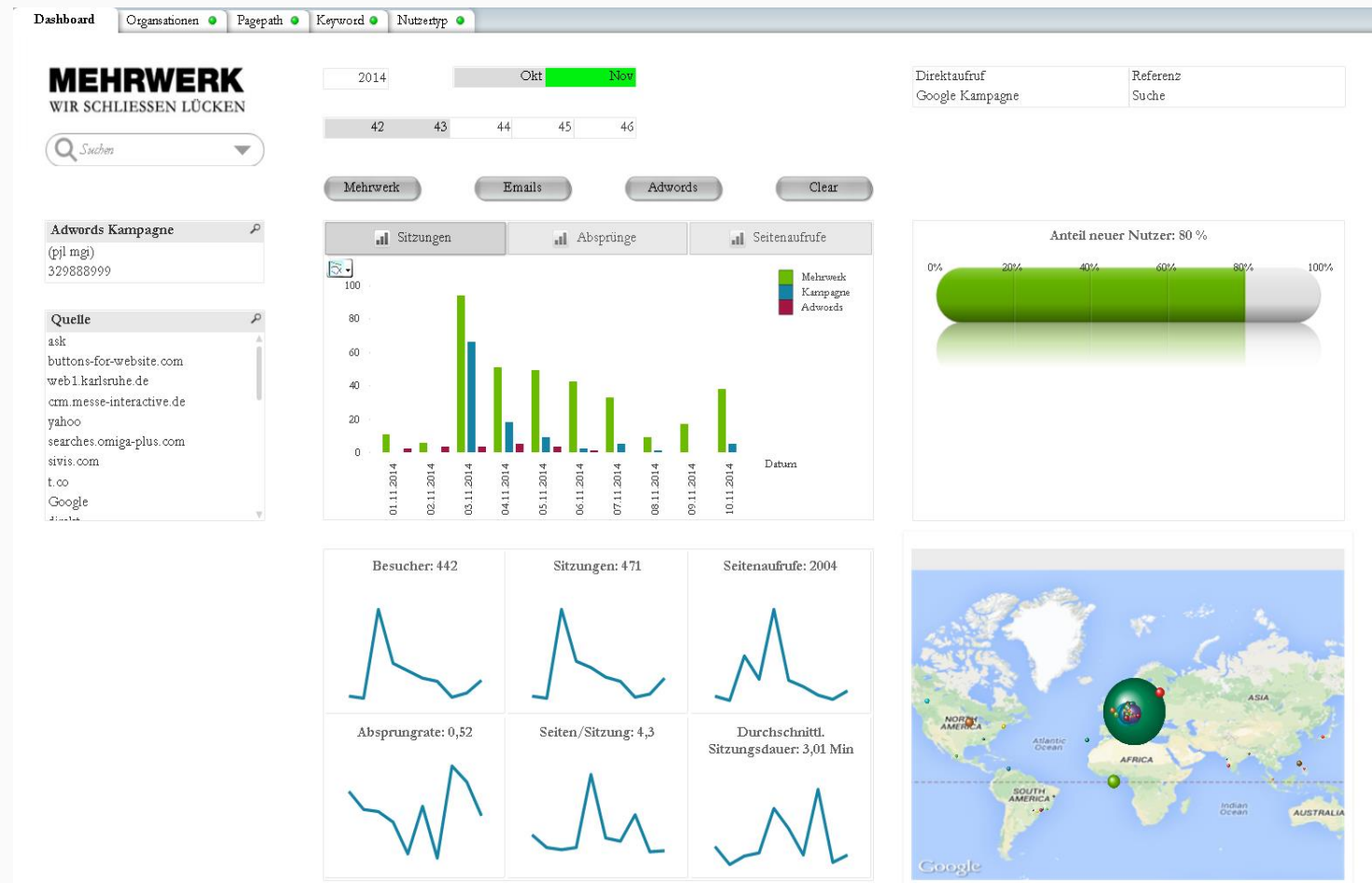
Einrichtung und Ankopplung des benötigten
Google-Accounts

Plug & Play des Connectors & Dashboards
innerhalb 1 Stunde

Bei Bedarf: Diskussion weiterer benötigten
Dimensionen / Kriterien

Erstellung der QlikView-Applikation mit
kundenspezifischen Auswertungen

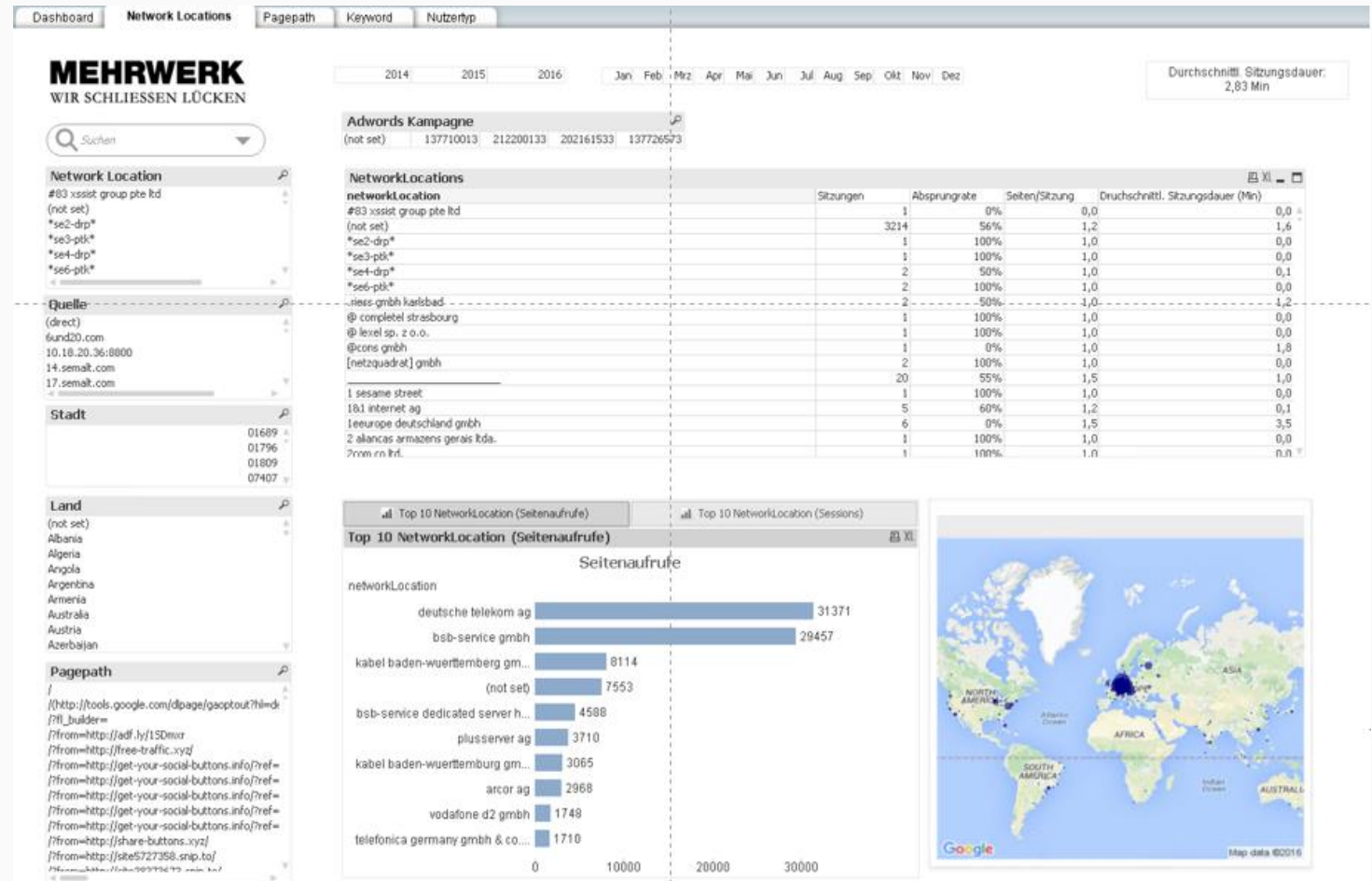
- Dashboard als Überblick über den Traffic
- Individuelle anpassbar
- Überblick des Traffics auf Ihrer Website, welcher anhand bestimmter Kennzahlen und Dimensionen gemessen wird:
 - Zeitachse für die Anzahl der Nutzer,
 - geografische Karte der Sitzungen,
 - Tabelle der Sitzungen nach Browser, Zeitachsen für die Absprungrate und Ziel-Conversion.



Network Location

MEHRWERK
WIR SCHLIESSEN LÜCKEN

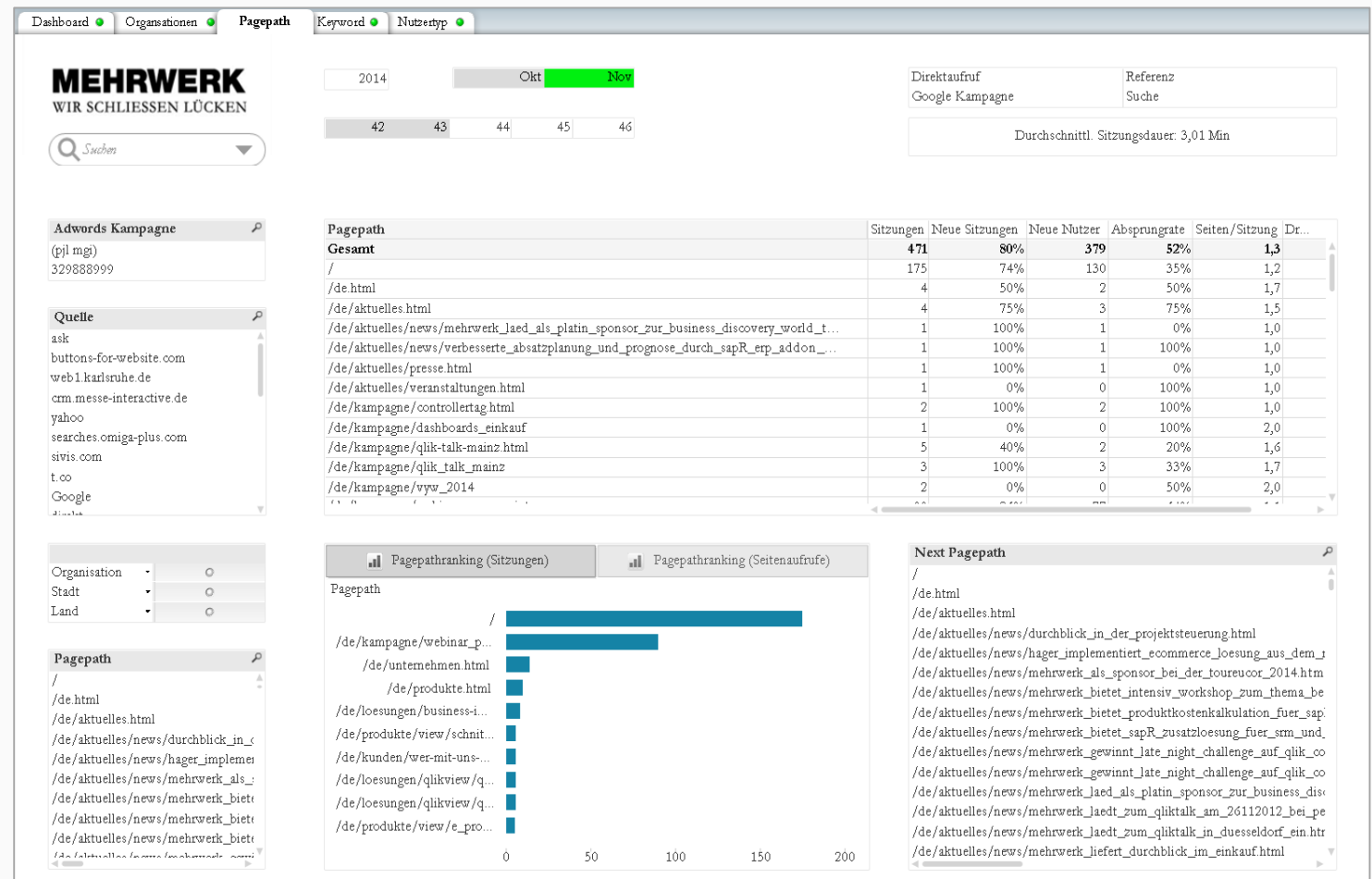
- Ermittlung der Besucherquellen (Kampagnen, Suchkriterium, Standort, Domain)



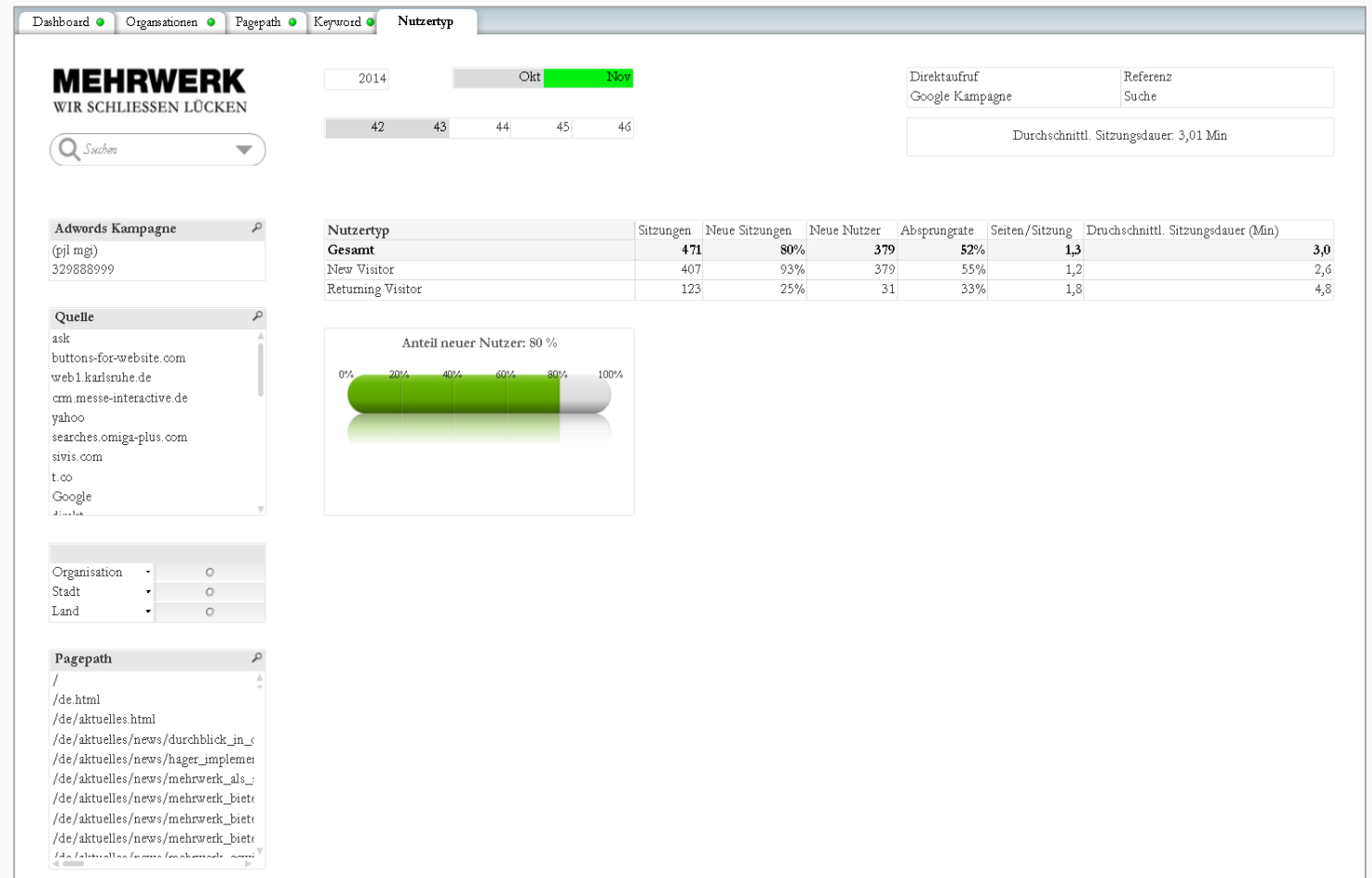
Pagepath

MEHRWERK
WIR SCHLIESSEN LÜCKEN

- Interessen des Besuchers auf Ihrer Homepage
- Erhalten Sie einen Einblick, wie Interessenten tatsächlich mit Ihrer Website interagieren
- Erfahren Sie auf welchem Weg Ihre Besucher innerhalb Ihrer Website auf Ihre Zielobjekte gelangen



- Angaben zum Nutzer Ihrer Website:
 - neue Besucher
 - zurückkehrende Besucher
- Angaben zur durchschnittlichen Sitzungsdauer Ihrer Besucher
- Seitenaufrufe / Sitzung
- Absprungrate



VIELEN DANK!

Mehrwerk AG

+49 721-499 00 19

team@mehrwerk-ag.de

www.mehrwerk-ag.de